

Nejčastější dotazy na „krabičku s fousy“

Newsletter Statistica ACADEMY

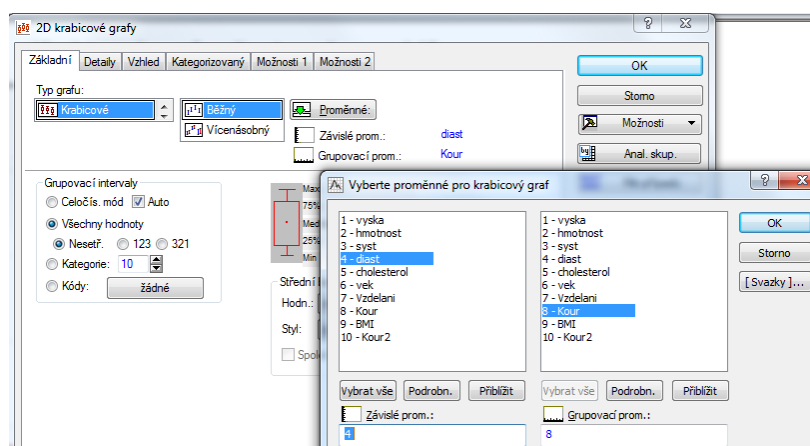


Téma: Možnosti grafů
Typ článku: Novinka verze 12, tipy a triky

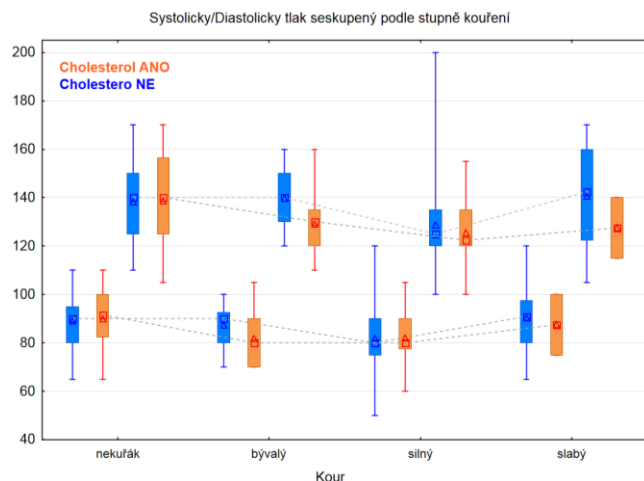
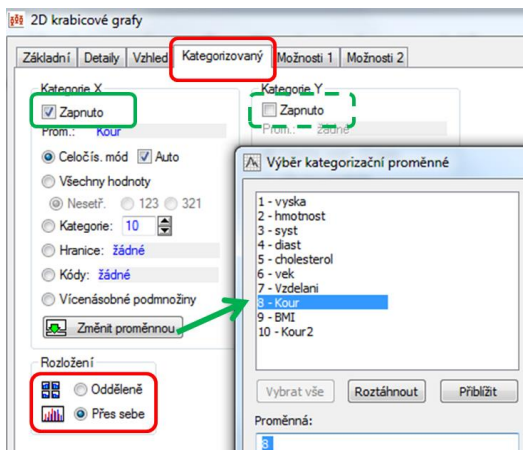
Krabicový graf je jedním z nejpoužívanějších grafů. Obvykle se nesnažíme zachytit jednu izolovanou proměnnou, ale chceme porovnat sledovanou veličinu v rámci různých kategorií. Následující článek Vám ukáže dostupné možnosti kategorizace, což je jeden z nejčastějších dotazů na naši podporu. A k tomu Vám přidáme novinku, jež se týká zobrazení zdrojových dat. Shrneme také užitečné články, které již na toto téma vyšly.

Možnosti kategorizace u „krabičky s fousy“

Krabicový graf nalezneme v záložce **Grafy** → **Krabičky**. Otázky na support, které se týkají různých nastavení právě krabicových grafů, jsou velmi časté. První funkcionalita, kterou uživatelé využijí, se týká kategorizace. K přidání grupovací proměnné nás navádí přímo dialog pro volbu proměnné:

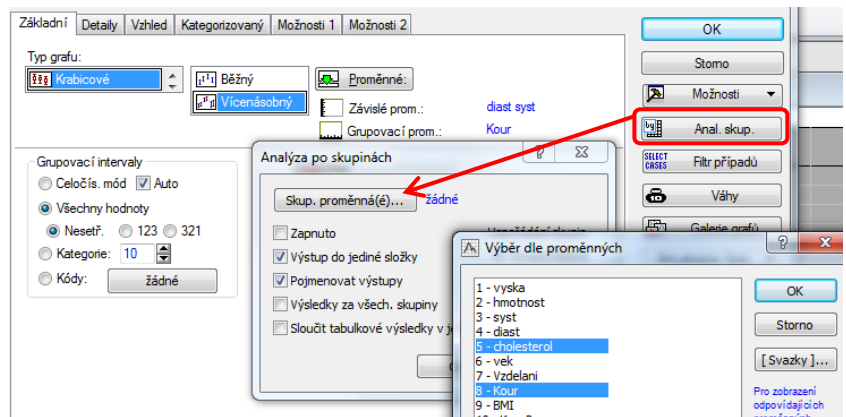


Velmi častou možností je také volba grupovací proměnné v záložce **Kategorizovaný**.



Díky možnostem v záložce **Kategorizovaný** (**Odděleně/ Přes sebe**) lze získat nejrůznější typy výstupů, jenž respektují nejrůznější zadání.

Poslední možností, jak provádět kategorizaci, je přes tlačítko **Analýza skupin** (**By Group** v anglické verzi). Přes toto tlačítko lze zvolit libovolný počet proměnných pro kategorizaci. Je však důležité vědět, že jednotlivé kombinace budou zaznamenávány do samostatných grafů.



V praxi obvykle kombinujeme volbu **Grupovací** v dialogu volby proměnné s možnostmi na kartě **Kategorizovaný**.

O tomto tématu, ale i o jiných funkcionalitách, jste si mohli již přečíst v některém z následujících článků:

[Barevné rozlišení jednotlivých grafů](#)

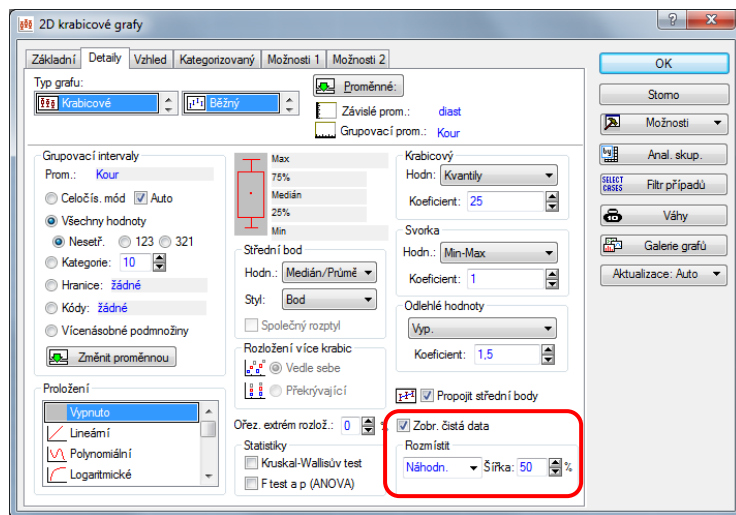
[Zobrazení zdrojových dat u krabicového grafu](#)

[Možnosti vlastních grafických stylů](#)

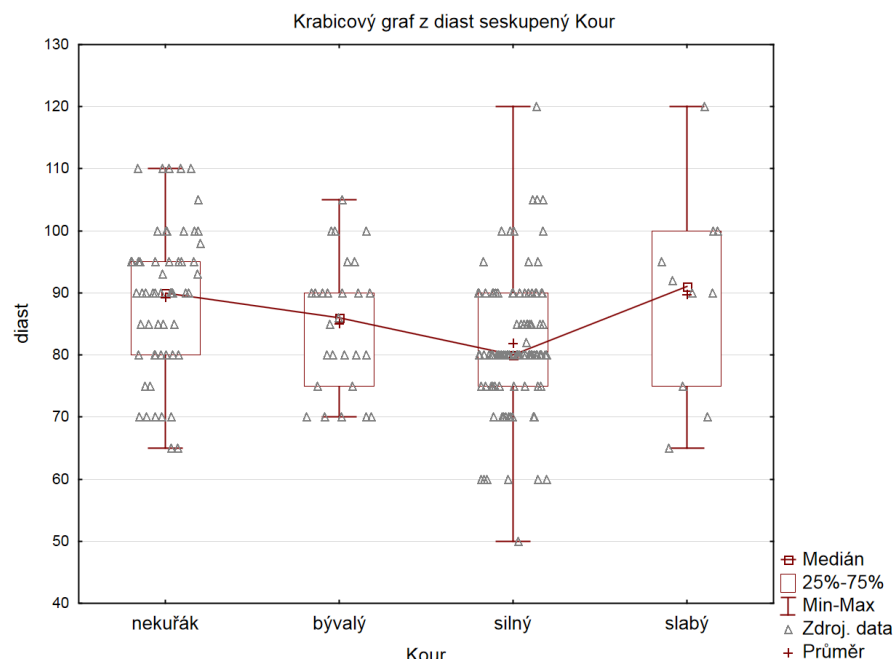
V následujícím odstavci si představíme novinku v zobrazení zdrojových dat, což je také jedna z častých otázek našich uživatelů.

Zobrazení zdrojových dat – Novinka ve verzi 12

Novinkou ve verzi 12 je možnost rozmístění zdrojových dat. Volíme v roletce **Rozmístit**.



Výsledek je potom následující (nezapomeňte, že musí být zaškrtnuta volba **Zobraz. čistá data**):



Z grafu máme tedy informaci nejen o krabicích, ale také o zdrojových datech, což je mnohdy velmi cenná informace pro interpretaci informací na krabicovém grafu. Nastavení **Rozmístit** se stará o rozprostření dat okolo středu krabice – rozmístění bodů okolo a ne přímo na střed je důležité, aby se nám body neslily dohromady.

Závěr

Vzhledem k tomu, že krabicový graf je jedním z nejpoužívanějších grafů, nepochybujeme, že se k němu po čase zase znovu vrátíme i v našich článcích.