

StatSoft

Vlastní menu v programu STATISTICA

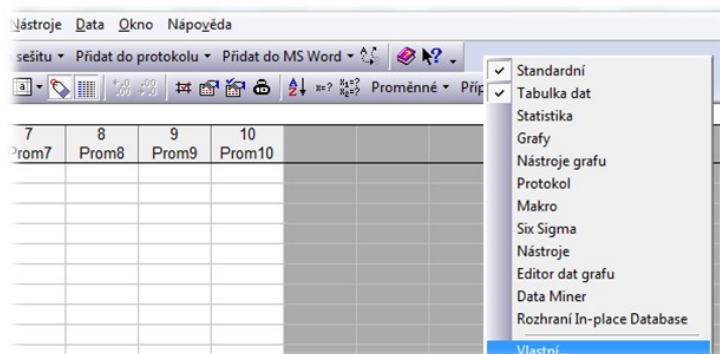
Software *STATISTICA* je rozsáhlý modulární program, kde jednotlivé moduly nabízejí velkou řadu statistických metod, naši uživatelé obvykle využívají analýzy z různých modulů. Proto si ukážeme možnosti, jak si práci zjednodušit a přizpůsobit si záložky programu podle svých představ.



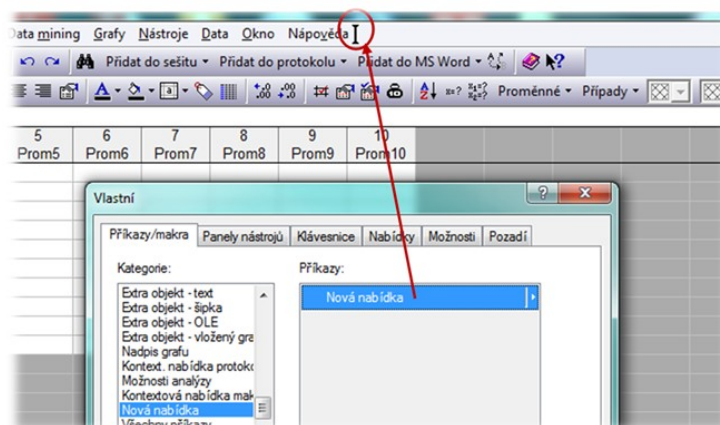
Často využívané analýzy a funkcionality softwaru, stejně jako vlastnoručně vytvořená makra si lze uspořádat do vlastního rozevíracího „meníčka“. Postup tvorby vlastního menu v softwaru je následující:

Postup

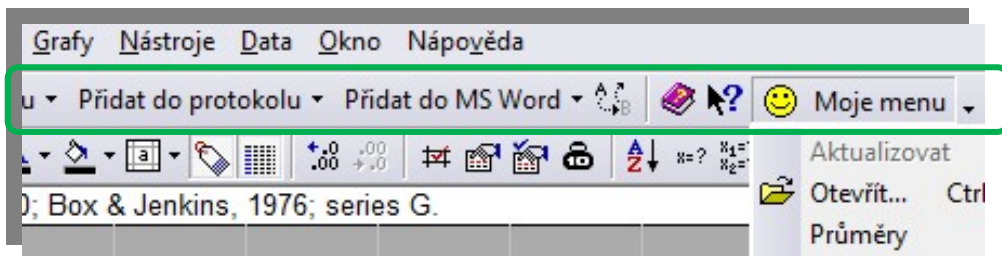
V rozhraní **Klasické nabídky** klikneme (pravým tlačítkem myši) na volnou část horní lišty.



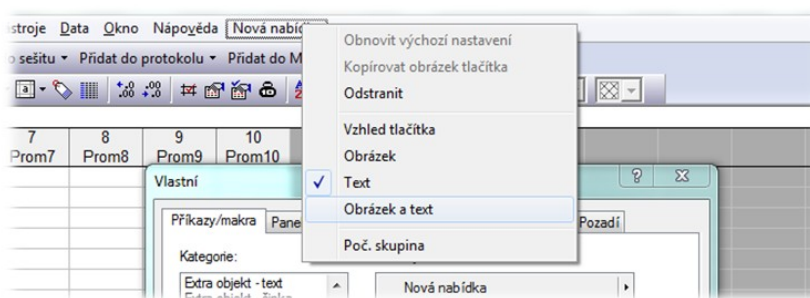
V dialogu *Vlastní* v oblasti *Kategorie* vyhledáme volbu *Nová nabídka* a z části *Příkazy*, na principu „táhni a pusť“, přetáhneme funkcionality *Nová nabídka* do prostřední lišty (nikoli horní jako na obr.), tedy do základní nabídky analýz.



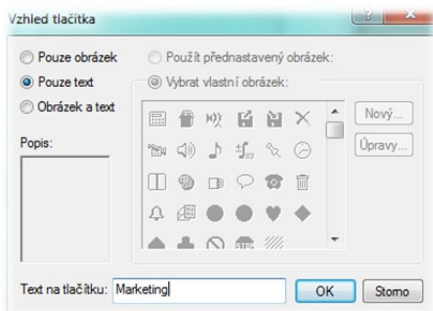
Pozn.: Meníčko je nutné přidávat pouze do prostřední lišty (obrázky v postupu ukazují menu v horní liště, tento postup je pouze pro ilustraci), ve které zůstane trvale uložené.



Dialog *Vlastní* necháme otevřený, pravým tlačítkem myši klikneme na nově vytvořenou záložku a otevřeme roletku:



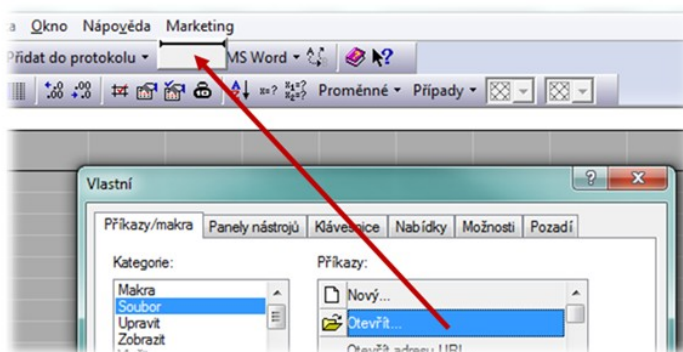
V roletce vybereme *Obrázek a text* a otevřeme dialog *Vzhled tlačítka*.



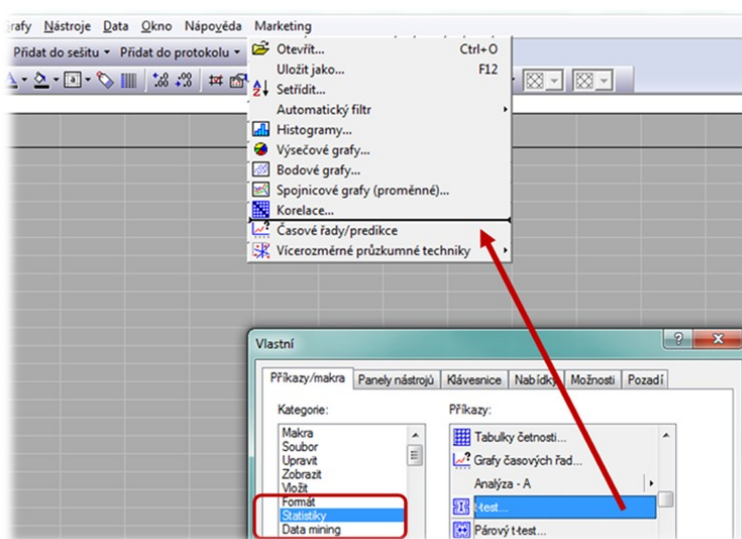
Záložka může být reprezentována textem, obrázkem anebo kombinací obou. Vybereme *Pouze text* a v okně *Text na tlačítku* napíšeme název budoucí roletky:

Název může reprezentovat oblast, pro kterou se dané analýzy hodí, anebo, jak jsme si všimli u našich zákazníků, název konkrétního souboru.

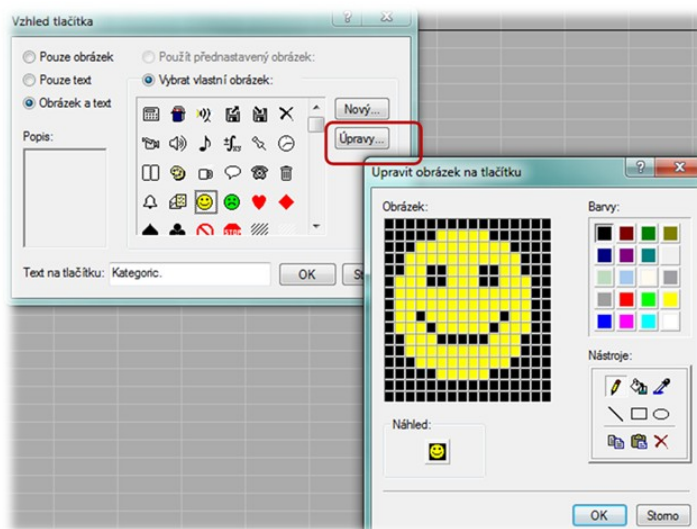
Nyní máme na liště nové tlačítko, v dialogu *Vlastní* v části *Kategorie* si vybereme funkcionality, které chceme do roletky přetáhnout. Funkcionality přetahujeme opět na principu „táhni a pusť“:



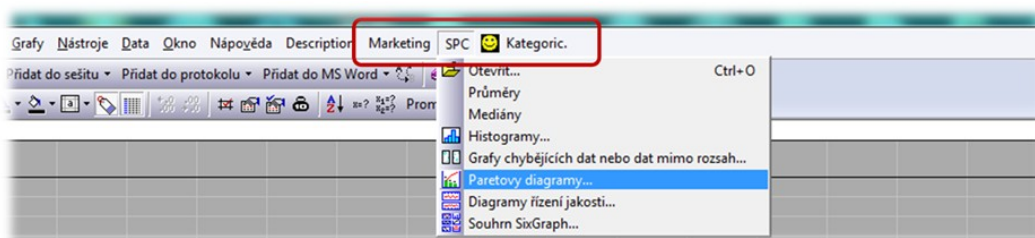
Pokračujeme například metodami. V části *Statistiky* si přetáhneme analýzy a oblasti analýz, které chceme ve své roletce mít:



A nabídka je hotová. Pokud vybereme v nabídce *Obrázek a text*, tak si můžeme vybrat z celé řady přednastavených obrázků, tlačítkem *Úpravy* potom vyvoláme dialog pro úpravu obrázků.

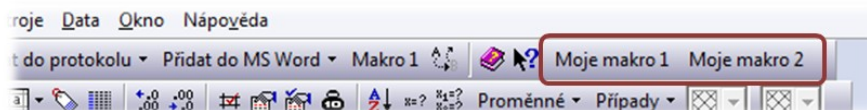


Výsledkem potom může být nová sada záložek, která obsahuje funkcionality, jež uživatel nejčastěji používá na různé typy datových souborů.



Další možnosti

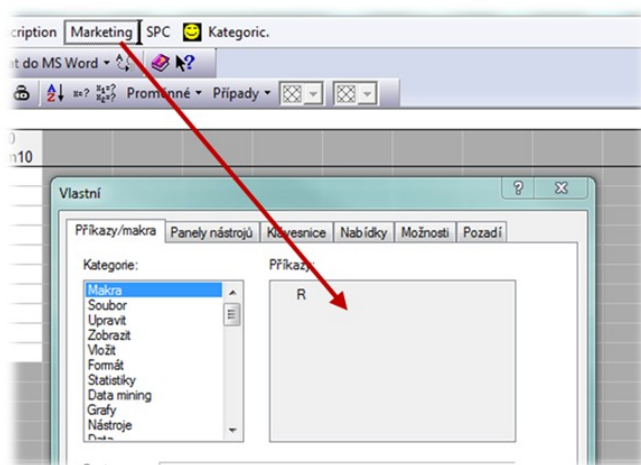
Pokud potřebujete přidat jen jednotlivé často používané funkcionality, pak nemusíte vytvářet přímo celé nové menu. Pokud Vám to více vyhovuje, můžete přidat do volných oblastí nabídek často používané analýzy ve formě tlačítka. Tato tlačítka umístíte jednotlivě přetažením do volné oblasti klasického menu. Následuje obrázek s dvěma vlastními makry (*Moje makro 1* a *Moje makro 2*), které se po kliknutí na tato tlačítka automaticky spustí:



Smazání záložek

Smazání záložek lze dělat dvěma způsoby:

1. Při otevřeném dialogu *Vlastní* opět na principu „táhni a pusť“ přetáhneme konkrétní menu do oblasti *Příkazy* v dialogu *Vlastní*.

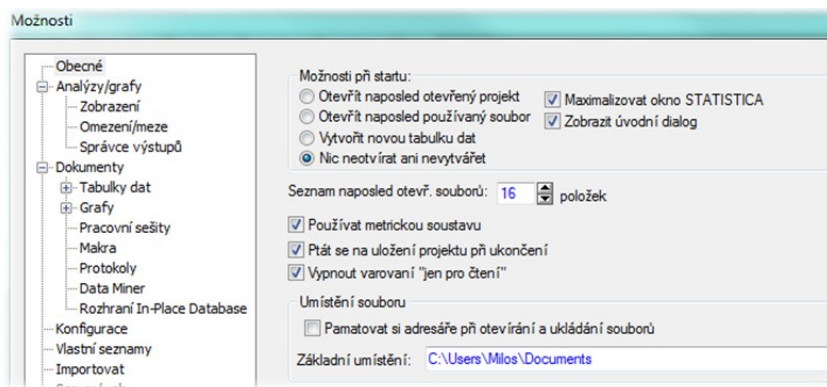


2. Druhou možností jak vrátit původní nastavení je smazání konfiguračního souboru **StatOpts.xml**, ve kterém jsou tato nastavení uložena. Dle Windows je uložen v:

C:\Documents and Settings\Uživatel (jméno účtu)\Data aplikací\StatSoft\STATISTICA\10.0.0.0.1029 pro Win XP nebo v: C:\Users\jméno účtu\AppData\Roaming\StatSoft\ STATISTICA\10.0.0.0.1029 pro Win 7/Vista.



Pozor! Smazání konfiguračního souboru odstraní veškerá nastavení, která byla v softwaru STATISTICA nakonfigurována, např. ve **Správci výstupů**:



Nastavení se netýkají připojení do databáze, které je uloženo v systémových registrech. Konfigurační soubory **StatOpts.xml** s konkrétními nastaveními lze zálohovat a např. dávkovými příkazy na úrovni Windows je potom na konkrétním PC měnit, je-li žádoucí, aby se nastavení softwaru STATISTICA na konkrétním PC pod konkrétním uživatelem měnilo (např. v počítačové učebně). Konfigurační soubor je v rámci jedné verze přenosný mezi jednotlivými počítači, resp. mezi operačními systémy. Pro zobrazení uvedených složek je nutné v PC povolit **Zobrazení skrytých souborů a složek**.