



StatSoft

Soutěž „Vizualizace dat“

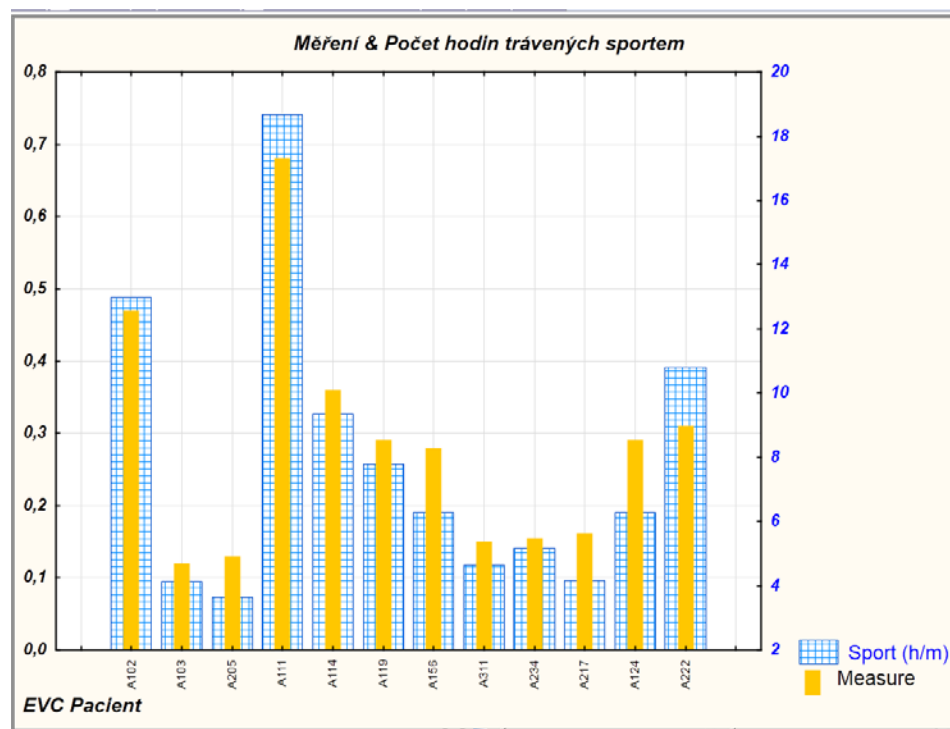
V programu *STATISTICA* definujte novou tabulku s počtem proměnných 3 a počtem případů 12 a naplňte následujícími hodnotami:

8	Pacient	Measure	Sport (h/m)
1	A102	0,47	12,5
2	A103	0,12	4
3	A205	0,13	3,5
4	A111	0,68	18
5	A114	0,24	9
6	A119	0,29	7,5
7	A156	0,28	6
8	A311	0,15	4,5
9	A234	0,155	5
10	A217	0,161	4
11	A222	0,31	10,5
12	A124	0,29	6

Uvedená tabulka reprezentuje následující výzkum:

- **Measure** – měřené hodnoty u jednotlivých pacientů.
- **Sport (h/m)** – proměnná zachycuje počet hodin trávených sportem u těchto pacientů.

Zachyťte výsledek proměnné „Measure“ s přihlédnutím vlivu proměnné „Sport“ na následujícím grafu:



Na ose Y graf zachycuje výsledky měření u jednotlivých pacientů, zároveň zachycuje průměrný čas trávený sportem. Lze tak graficky porovnat vliv sportu na měřený parametr, resp. vzájemnou velikost obou korelovaných veličin. Vytvořte naprosto shodný graf a pošlete nám ho ve formátu *.stg.

Název souboru:	Soutez - graf
Uložit jako typ:	Soubory grafů STATISTICA (*.stg)

Soutěžící, který tento úkol zvládne a bude vylosován, tak vyhrává kurz StatSoftu dle svého výběru. Své odpovědi zasílejte na adresu soutez@statsoft.cz nejpozději **do 9. 9. 2012**. Přejeme Vám příjemnou zábavu.

Voucher je platný jeden rok od vystavení a je vázán pouze na jméno vylosovaného výherce. Voucher slouží jako volný vstup pro výherce na jeden z nabízených kurzů společnosti StatSoft. Výherce je povinen přihlásit se na jím vybraný kurz nejméně 14 dní před termínem konání vybraného kurzu. Podmínkou účasti je, že vybraný kurz bude otevřen a nebude plně obsazen.