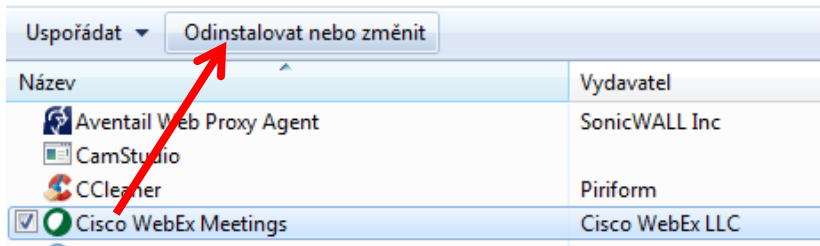


Webinář (WebEx meeting)

a) Stažení doplňkové aplikace

Pro chod webináře je nutné si nainstalovat doplňkovou utilitu. Doporučujeme si tuto malou aplikaci nainstalovat dopředu (před započítím webináře) přes tyto stránky:
<https://dell-emeaeeec.webex.com/mw3000/mywebex/default.do?siteurl=dell-emeaeeec&service=1>

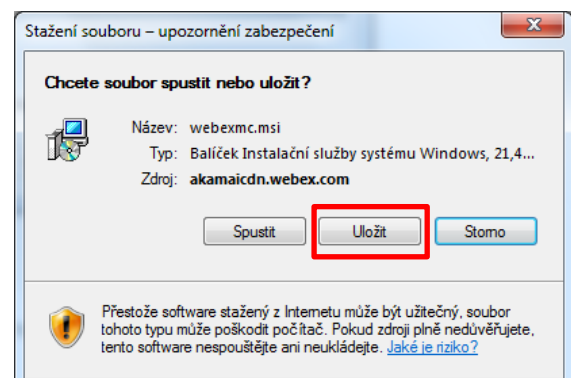
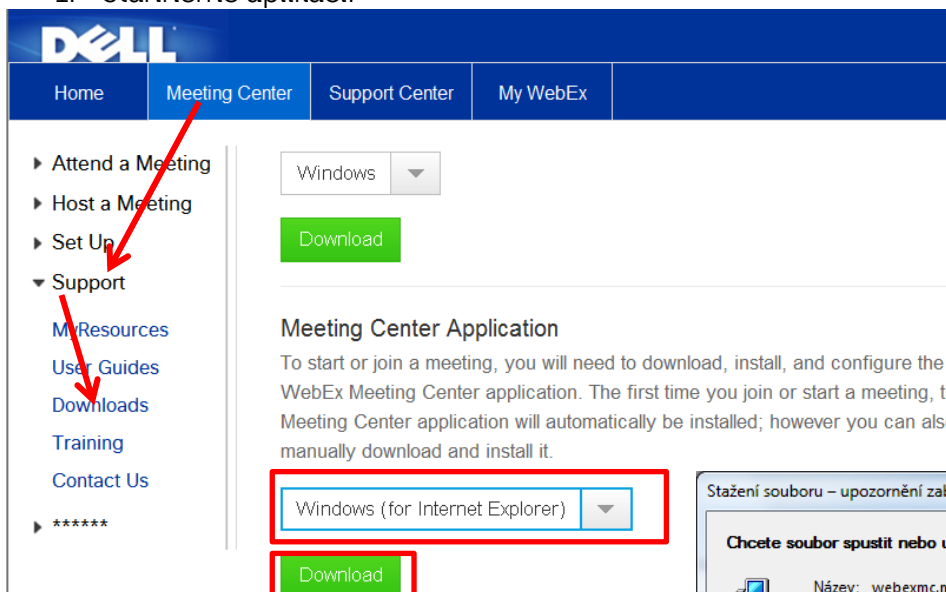
Aplikaci lze po absolvování webináře odinstalovat přes **Ovládací panely – Odinstalovat program**:



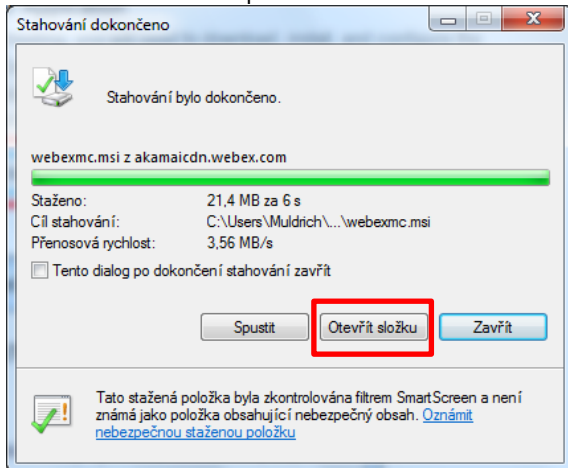
Postup instalace aplikace Cisco WebEx (nutné pro chod webináře):

<https://dell-emeaeeec.webex.com/mw3000/mywebex/default.do?siteurl=dell-emeaeeec&service=1>

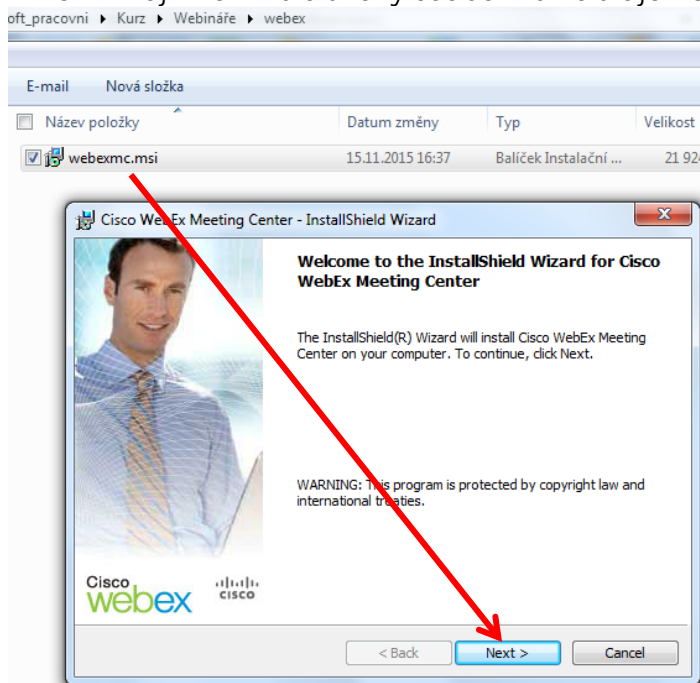
1. Stáhneme aplikaci:



2. Instalace aplikace:



3. Dvojklikem na stažený soubor nainstalujeme



Pozn.: Doplnková aplikace může (v případě omezení na firemním PC) vyžadovat pro instalaci **administrátorský účet**. **Nainstalujte v kooperaci s IT oddělením tuto aplikaci včas (před vlastním webinářem).**

b) Postup spuštění webinaru

1. Kliknete na odkaz v mailu (předmět **WebEx meeting invitation**), který obdržíte mailem v den webinaru

Webinář: Úvod do statistiky v biomedicině

Wednesday, November 18, 2015

5:30 pm | Europe Time (Berlin, GMT+01:00) | 1 hr 30 mins

[Join WebEx meeting](#)

Meeting number: 703 231 718

Meeting password: Statistica123987

2. Vyplňte jm. a mail

▶ More information

Your name:

Email address: (Optional)

Join

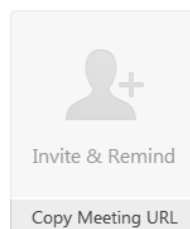
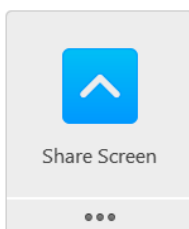
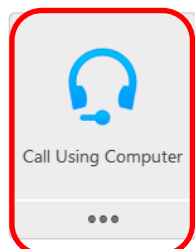
Po kliknutí na odkaz konkrétního webinaru (při prvním spuštění) bude požadována instalace doplňkové aplikace **Meeting Center Application**. Aplikace by se měla automaticky stáhnout a nainstalovat (pokud ji nebude nějaká jiná aplikace ve Vašem PC blokovat). Lze ji nainstalovat ještě před vlastním seminářem. Viz bod **a**).

3. Pokud je vše v pořádku, konference se spustí:

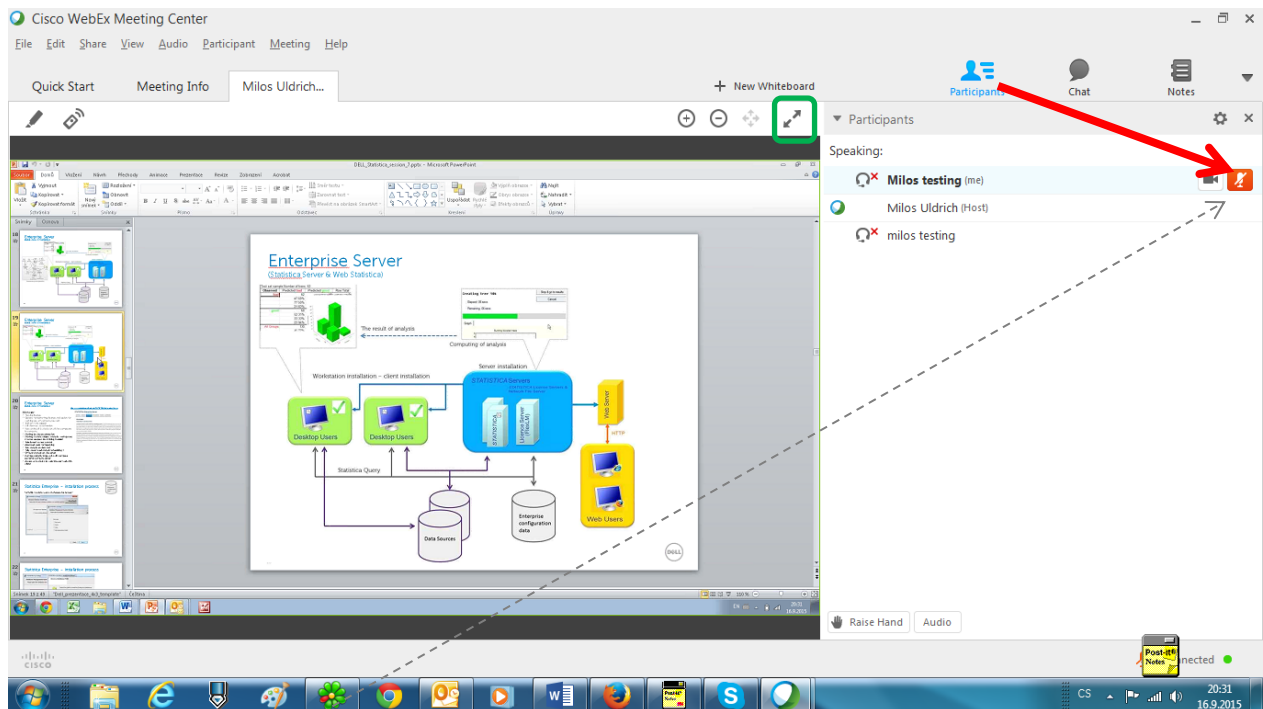
Starting WebEx...



4. V dalším kroku aktivujte audio (podrobnosti viz níže):



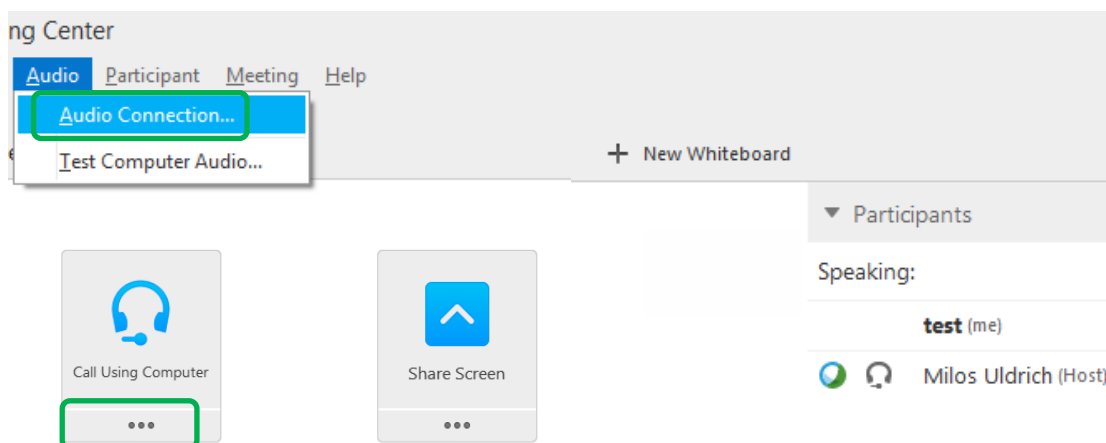
5. Jakmile zapne prezentující sdílení obrazovky, uvidíte jej v hlavním okně, které lze **maximalizovat**.



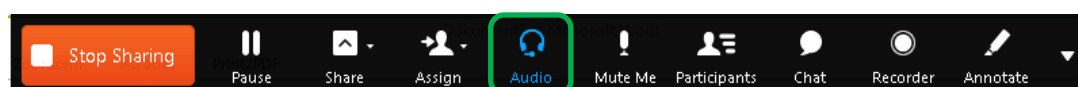
Pozn: **Deaktivujte** mikrofon a pomozte tak snížit tak hladinu šumu a zpětné vazby.

Audio

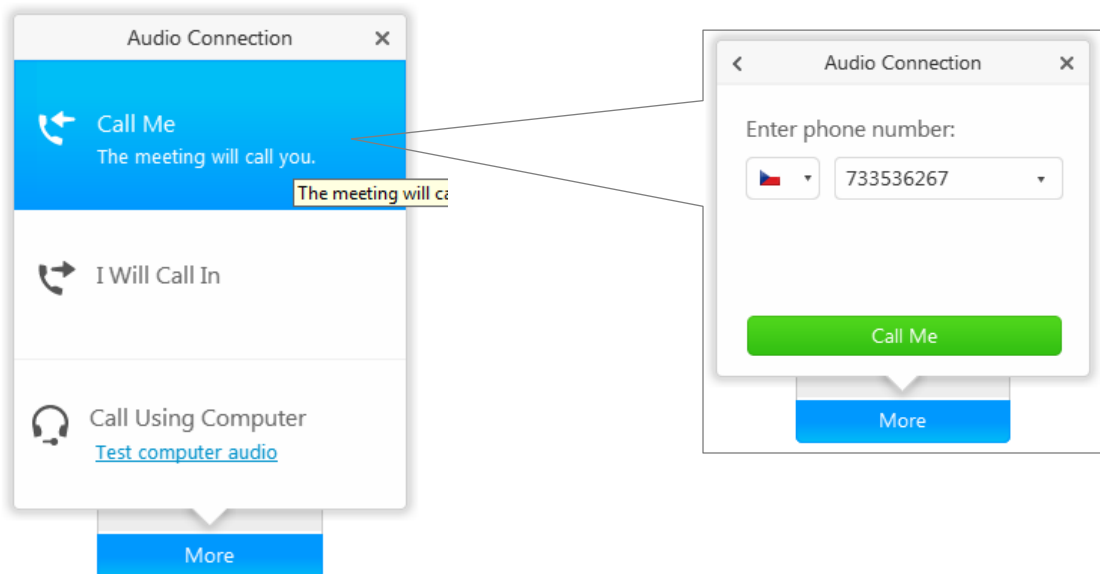
Po spuštění aplikace (bod č. 3) je nutné zpřístupnit audio – klikněte na Audio Connection, zde existuje **více možností**:



Audio se nachází také na horním panelu aplikace (horní část monitoru):



[Call Using Computer](#) - Máte-li notebook s aktivním integrovaným mikrofonom, nebo máte k počítači připojeny reproduktory a zároveň mikrofón – využijte volbu Call Using Computer



Pozn.: nefunguje připojený mikrofón? – viz pozn. níže (str. 5)

[Call Me](#) – máte-li telefon, který umí pustit zvuk do éteru, do reproduktorů, případně do Vašich sluchátek, lze zvolit tuto volbu. Aplikace Vám sama zavolá.

Pozn.: Je dobré mít vždy aktivní pouze jeden mikrofón (integrovaný v případě využití headsetu **dočasně zakážeme**):

