

## Vytvoření sloupcového grafu

<i>Využívání reklamy</i>	
vlatní webová	6
e-mail	2
inzeráty	1
Other	3

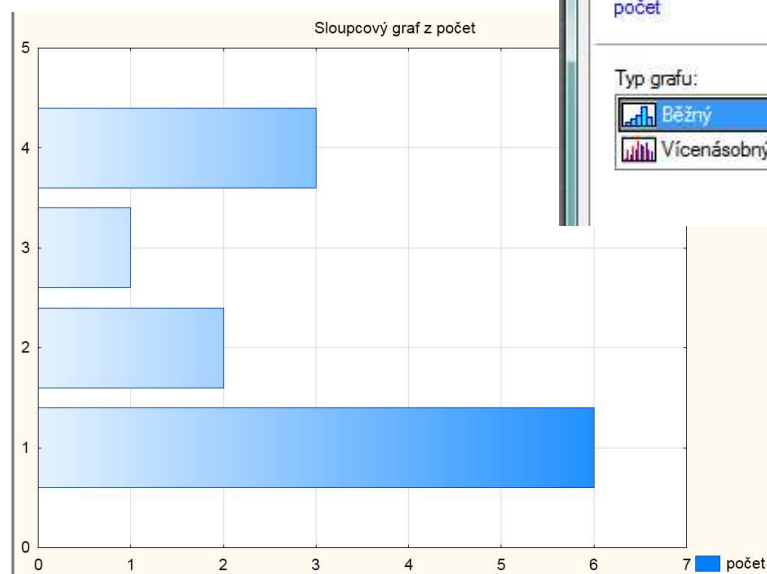
### Software STATISTICA:

#### 1. Možnost:

Data jsou načtena v tomto formátu:

1	2
Využití	počet
1 vlatní webová	6
2 e-mail	2
3 inzeráty	1
4 Other	3

Grafy -> 2D Grafy -> Sloupcové/Pruhové grafy



2D pruhové/sloupcové grafy

Základní | Detaily | Vzhled | Možnosti 1 | Možnosti 2

Proměnné:  
počet

Typ grafu:  
Běžný  
Vícenásobný

Orientace:  
Vertikální  
Horizontální

Poznámka: u grafů s

## Popis osy Y:

The image shows the 'Možnosti grafu' (Chart Options) dialog box in a spreadsheet application. The 'Vlastní popisy' (Custom Descriptions) section is highlighted with a red circle. A red arrow points to the 'Vlastní popisy...' button. A secondary dialog box is open, showing a table with columns 'Příjce', 'Text', 'Hodnota', 'Značka', and 'Mřížka'. The 'OK' button in the secondary dialog is also circled in red.

**Možnosti grafu - Vlastní popisy**

Osa: X

Zobrazit hodnoty měřítka

- Auto - na hlavních značkách
- Použít textové hodn. z dat
- Hodnoty dat: Vztaheno ke grafu
- Zobrazit jen hodnoty s text. popisy
- Vlastní popisy: Vlastní popisy...

Preskakovat hodnoty

- Vypnuto
- Auto
- Zobrazit každý

Formát hodnot

Možnosti: Rozvíh: Auto

**Možnosti zobrazení pro všechny uživatelské jednotky**

- Zobrazit značky
- Čáry mřížky

Formát značek

Vel.: Střední

Body: 2

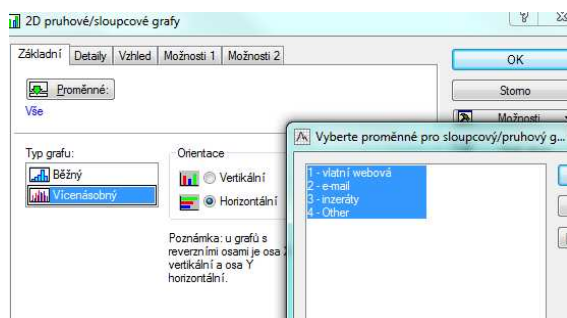
OK

## 2. Možnost:

Data jsou načtena v tomto formátu:

List3				
	1	2	3	4
	vlatní webová	e-mail	inzeráty	Other
1	6	2	1	3

Grafy -> 2D Grafy -> Sloupcové/Pruhové grafy



Popis osy Y:

