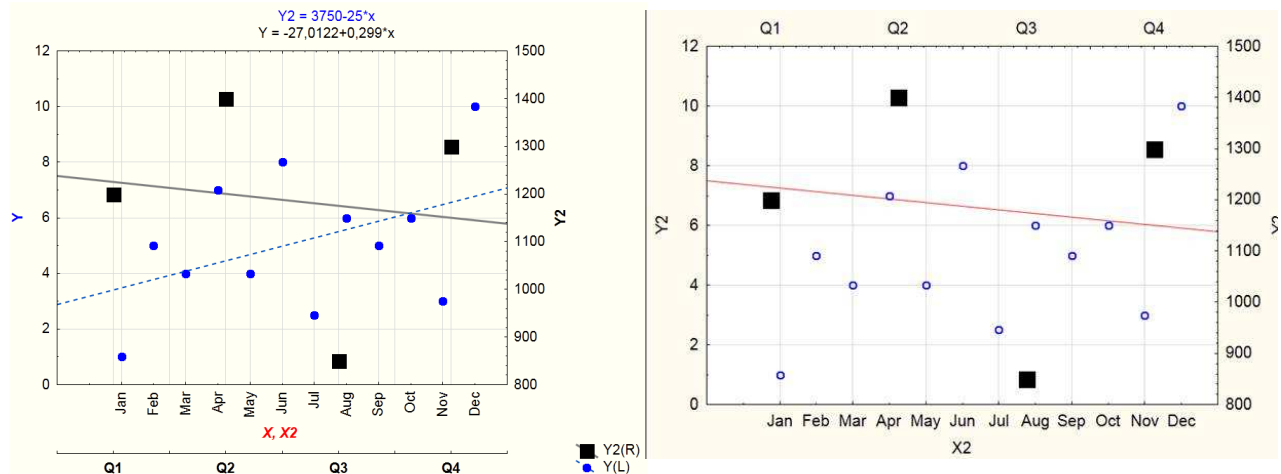


Pokročilé sloučení bodových grafů

Následující postup popisuje sloučení dvou grafů odlišných měřítek, jako např. v těchto případech:

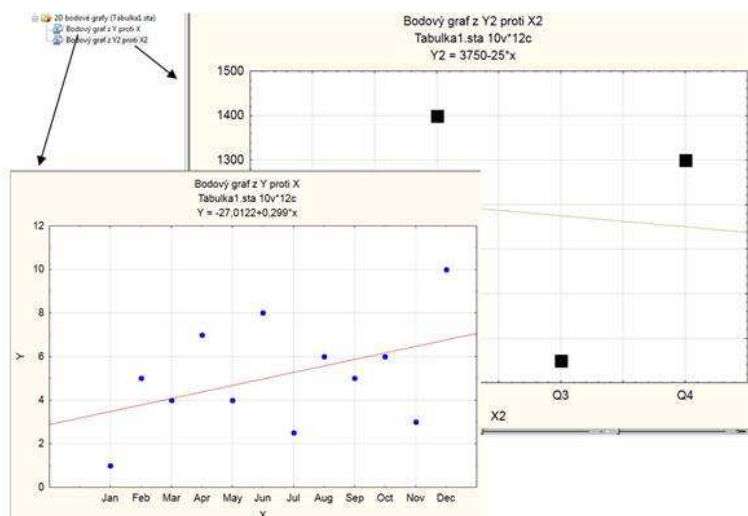


Vstupní tabulka pro scatterplots může vypadat například takto:

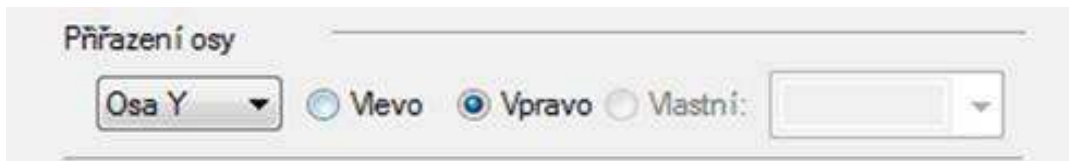
	1	2	3	4
	X	Y	X2	Y2
1	Jan		1 Q1	1200
2	Feb	5	Q2	1400
3	Mar	4	Q3	850
4	Apr	7	Q4	1300
5	May	4		
6	Jun	8		
7	Jul	2,5		
8	Aug	6		
9	Sep	5		
10	Oct	6		
11	Nov	3		
12	Dec	10		

Postup je následující:

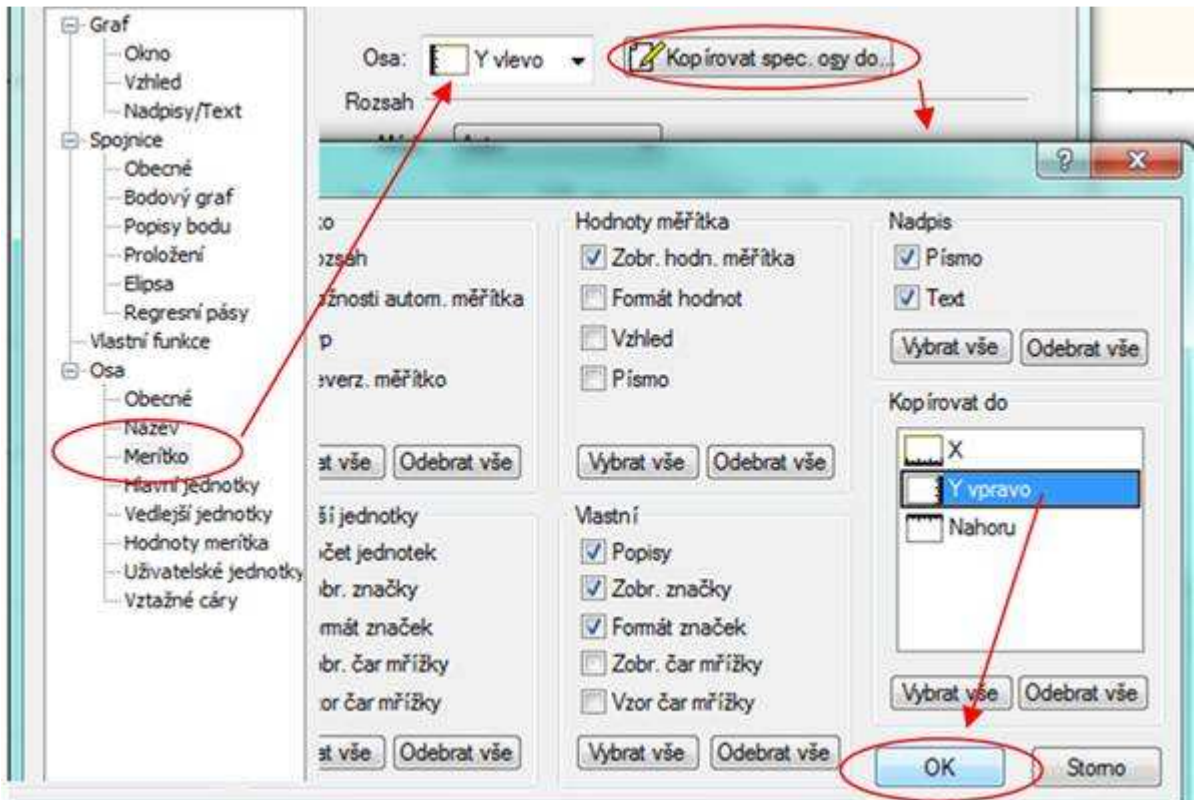
1. Vytvořím oba grafy a v dialogu **Možnosti grafu** odlišíme vzhled jednotlivých bodů



- Dále vybereme jeden z grafů a dvojklikem vyvoláme dialog **Možnosti grafu – Spojnice** – zaškrtneme „Vpravo“ – **OK**

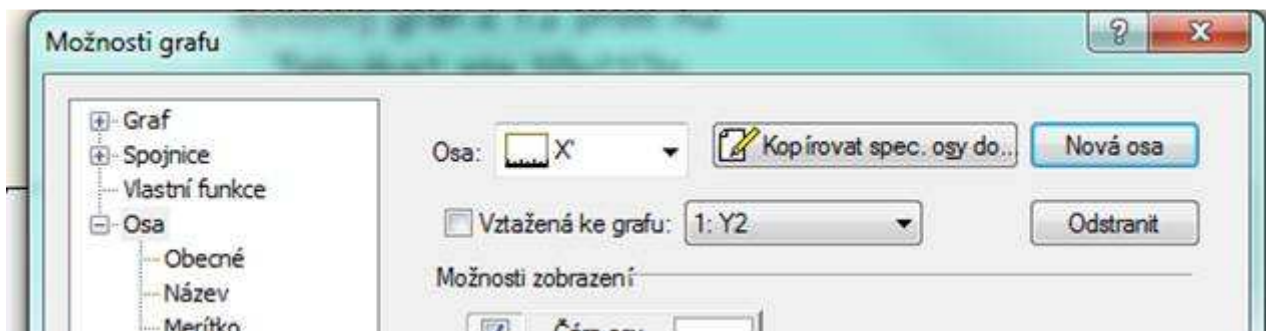


- Dále pokračujeme na **Měřitko** – kde osu Y vlevo nakopírujeme do osy Y vpravo



Přiřadíme osu X a potvrdíme OK:

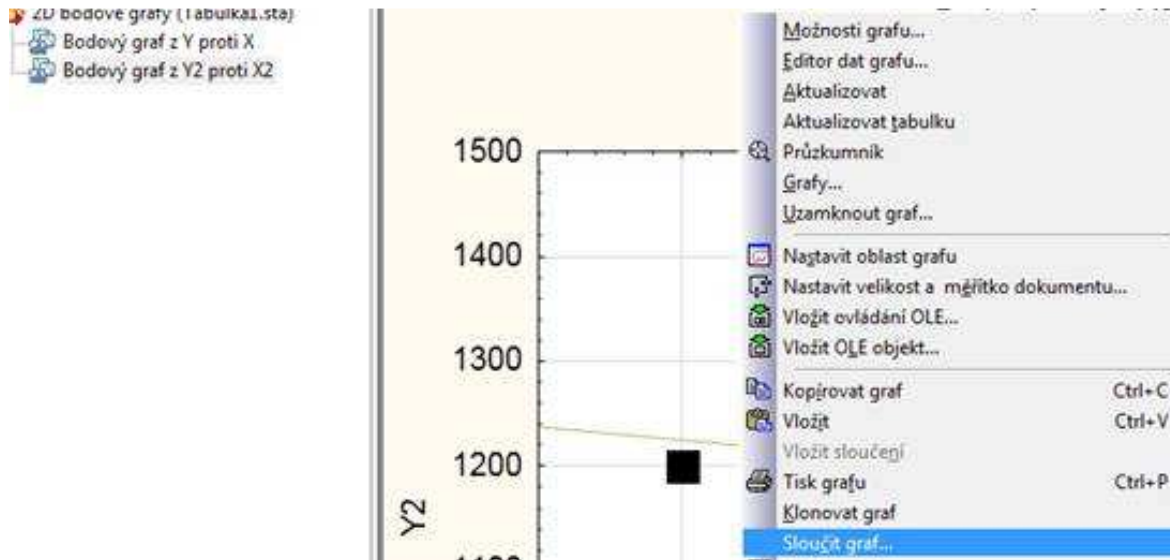
- V dialogu **Možnosti grafu** ve stromu volíme: **Osa – Nová osa** a získáme osu X s čárkou:



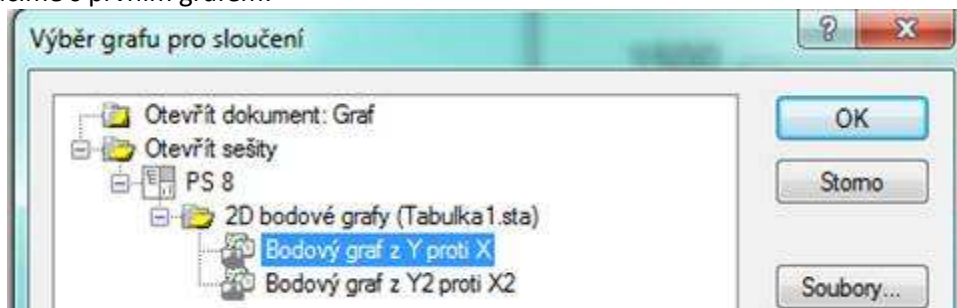
5. A provedeme stejný postup jako v bodu č. 2, nové ose X' přiřadíme osu X:



6. Sloučíme oba grafy - v dosud upravovaném grafu vyvoláme pravým tlačítkem myši roletku pro sloučení:

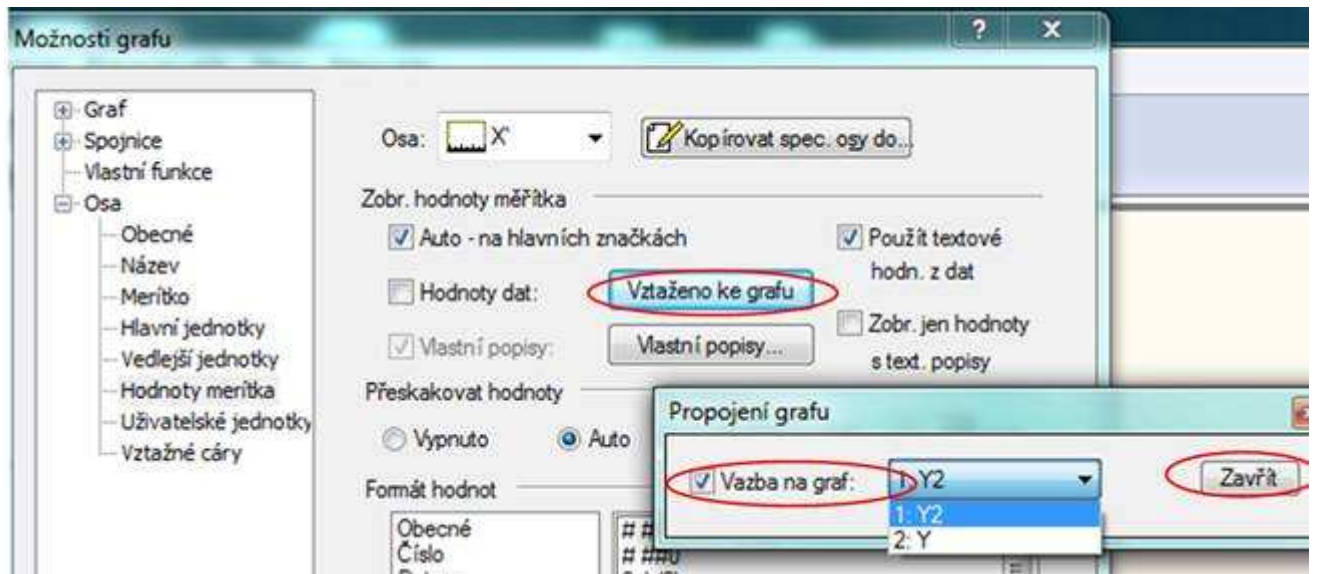


Sloučíme s prvním grafem:

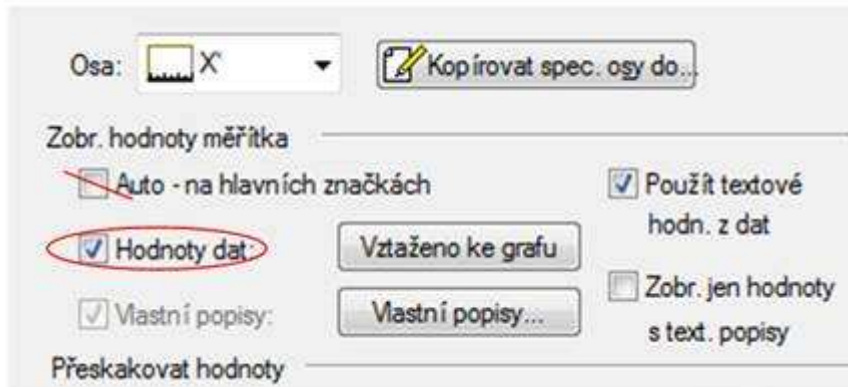


Nyní máme novou osu X.

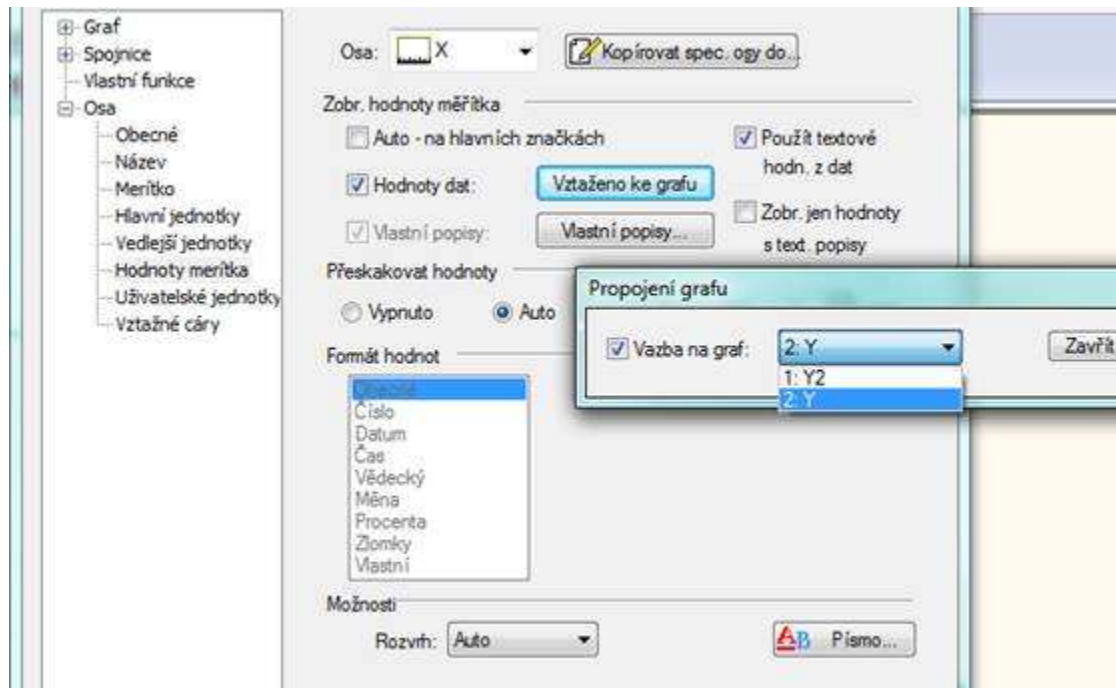
7. Dvojklik na spodní novou osu X – nové ose přiřadíme vazbu na proměnnou Y2 upravovaného grafu a potvrdíme OK.



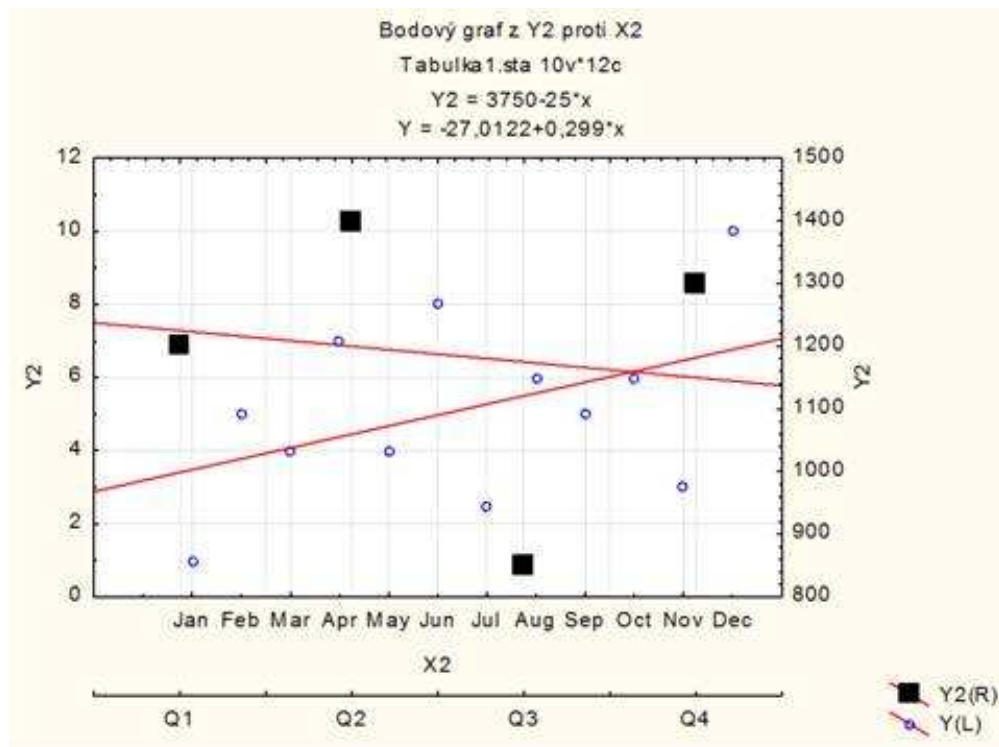
Dále je nutné ve stejném dialogu zaškrtnout **Hodnoty dat** a zrušit **Auto – na hlavních značkách**



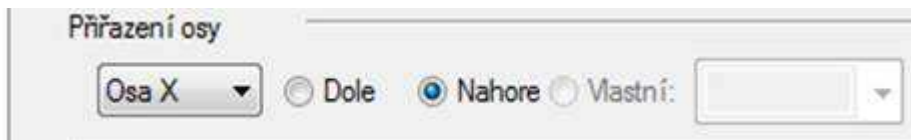
8. Obdobný postup jako u před. bodu- dvojklik na původní osu X – přiřadíme vazbu na proměnnou Y z prvního grafu a potvrdíme **OK**.



9. Dále je nutné ve stejném dialogu zaškrtnout **Hodnoty dat** a zrušit **Auto – na hlavních značkách**. Výsledný graf v dialogu **Možnosti grafu** dále upravíme, odlišíme jednotlivé spojnice, písmo atd.



Pro zachycení druhé osy v horní části grafu použijete stejný postup, akorát nebudete vytvářet novou osu, bod č. 4 tedy vynecháte a v bodě č. 5 vyberete:



Dále budete postupovat stejně, body vztahující se na novou osu **X'** aplikujete na horní osu. Výsledný graf potom využívá horní osu X pro zobrazení hodnot jedné z proměnných:

