

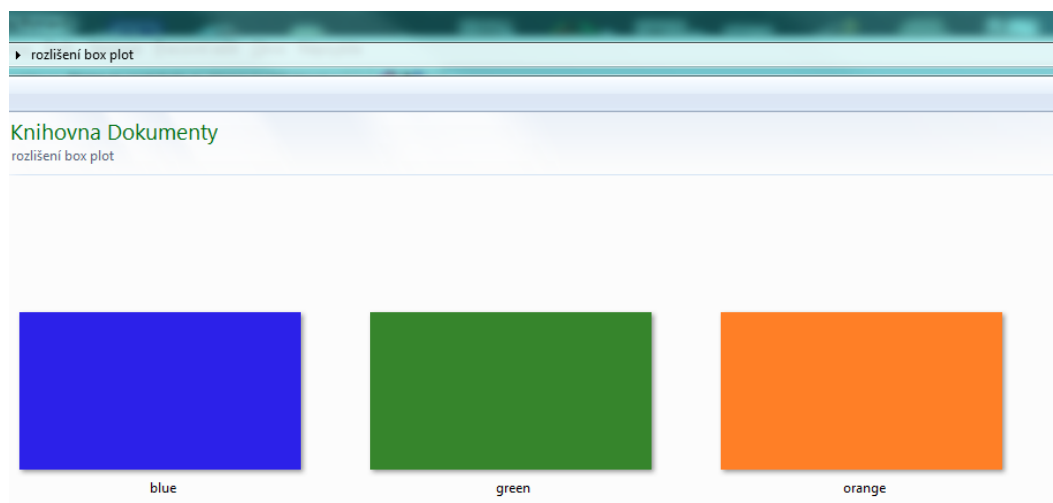
Barevné rozlišení jednotlivých grafů typu Box Plot

Postup zahrnuje použití předem předpřipravených obrázkových značek ve formátu: ***.JPG, *.PNG apod.**

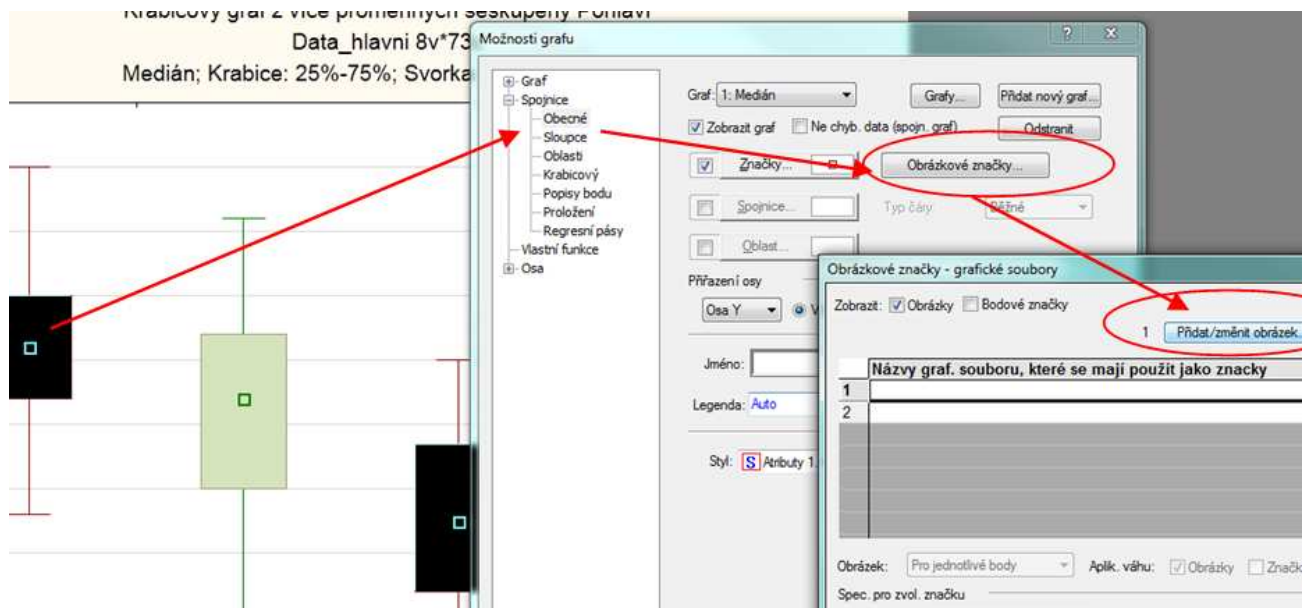
- V nástoji malování vyplníme celou plochu zvolenou barvou, kterou chceme použít v konkrétním Box Plotu, obrázek uložíme jako JPG:



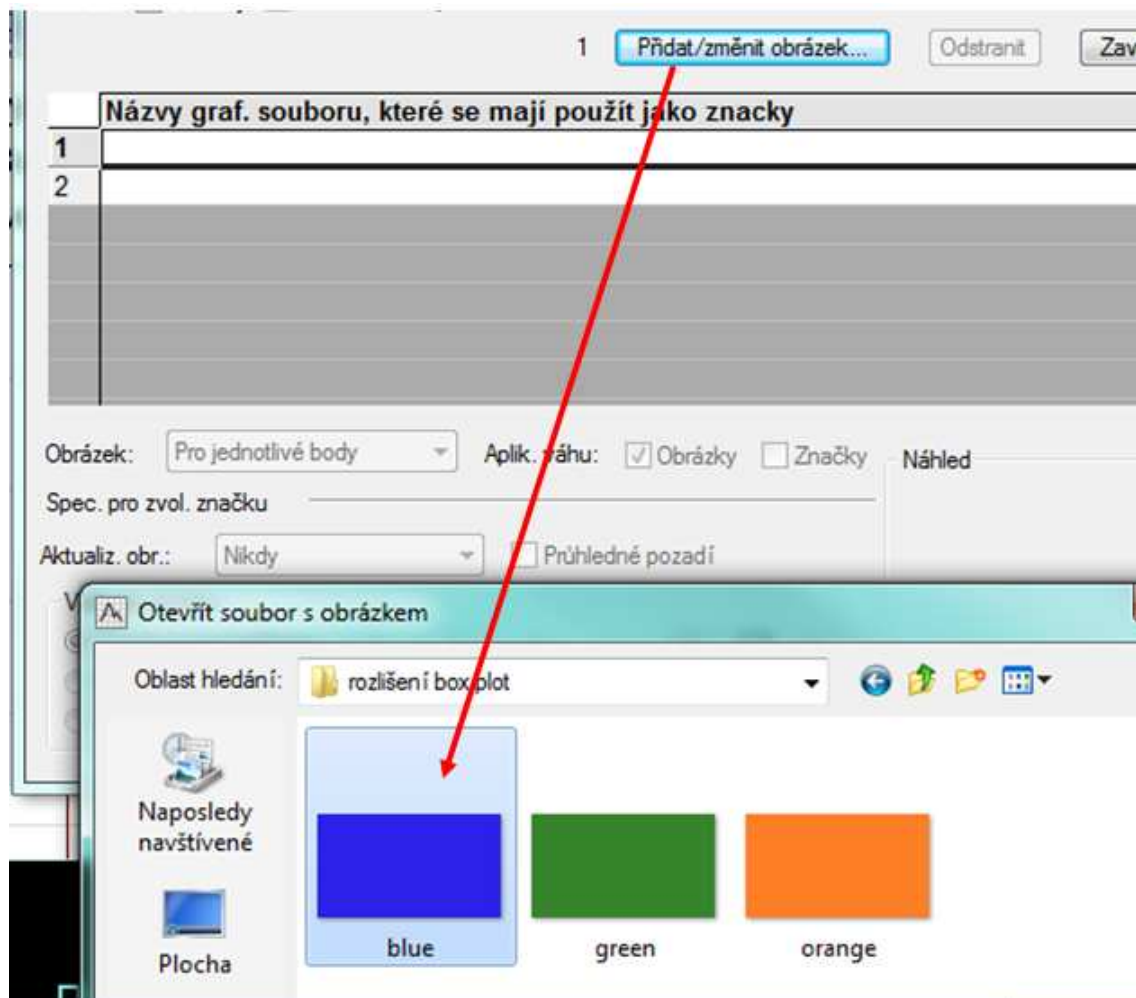
- Připravíme si složku s jednotlivými JPG:



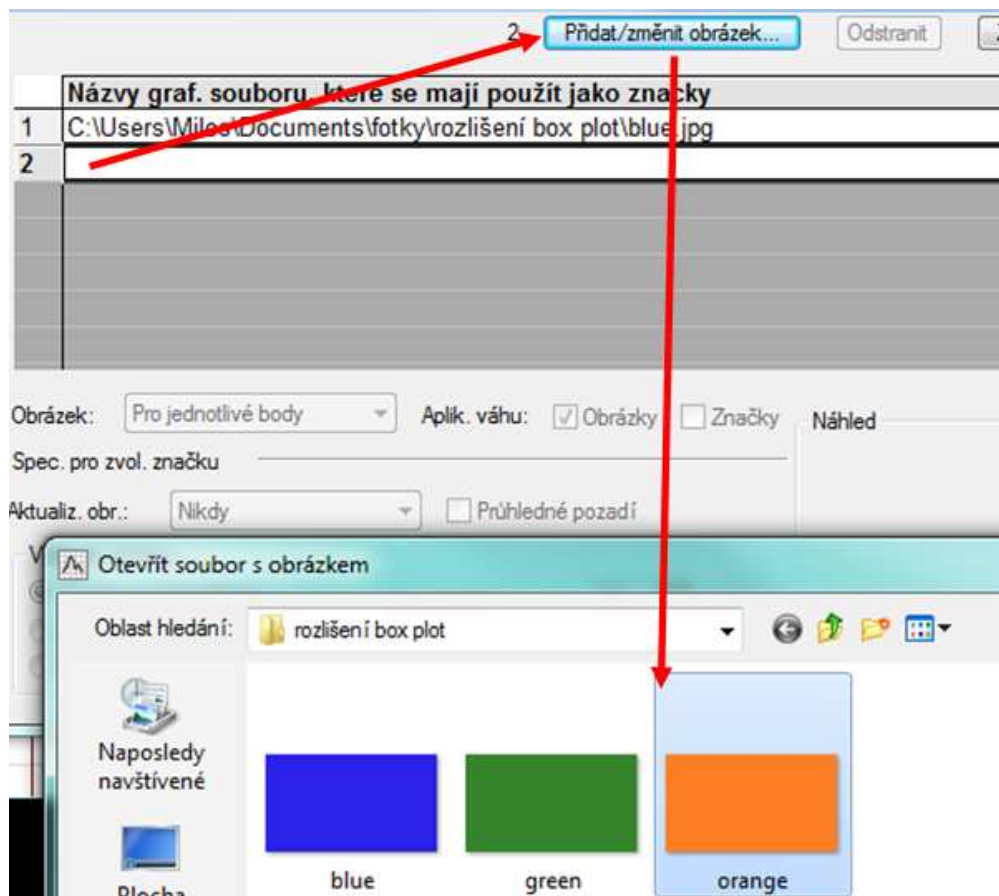
- Dvojklikem do oblasti příslušného grafu – vybere vždy dvojici dle parametru:



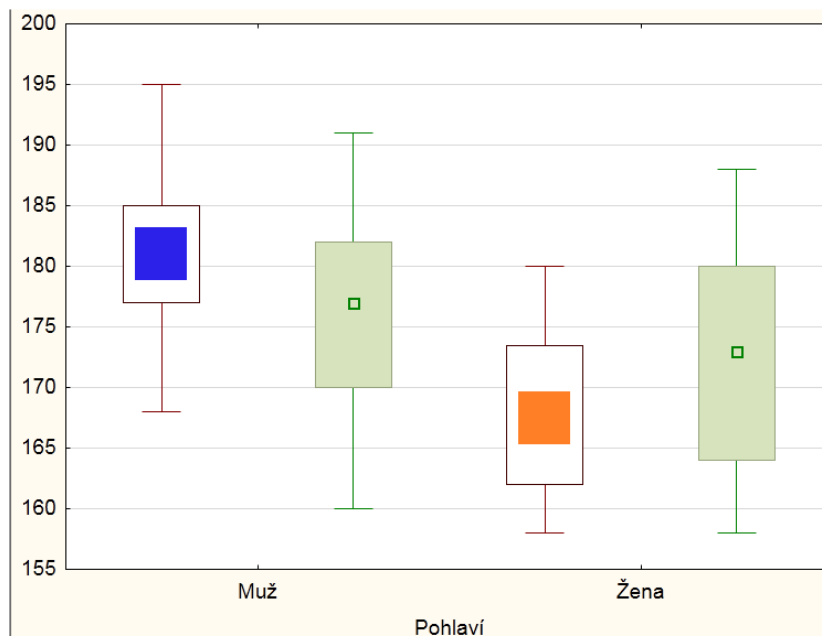
- Přidáme příslušnou barvu pod číslo 1:



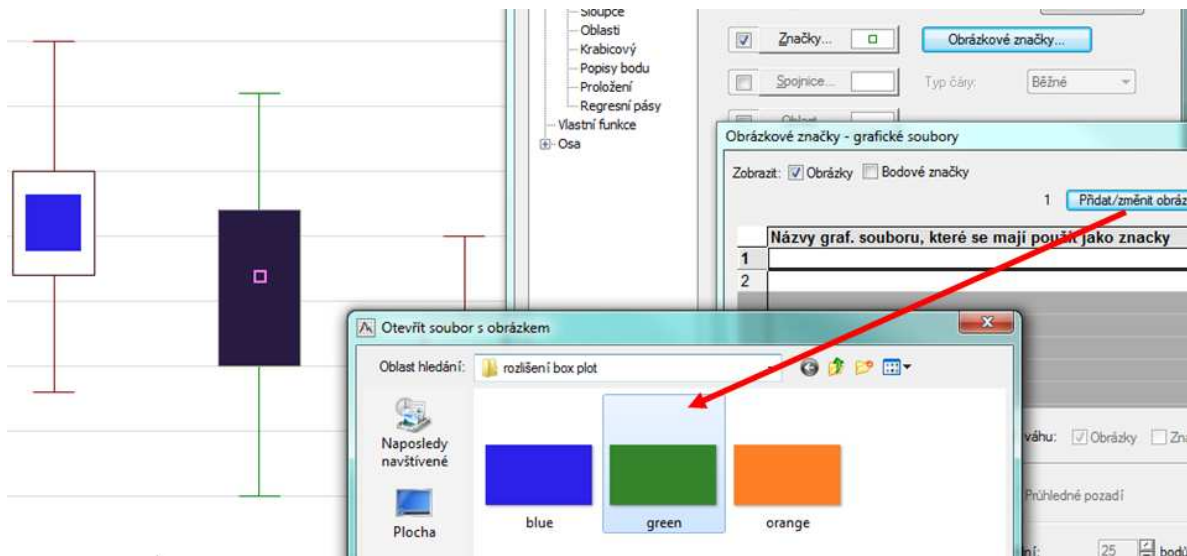
- Přidáme příslušnou barvu pod číslo 2, která reprezentuje druhý Box Plot v dané dvojici:



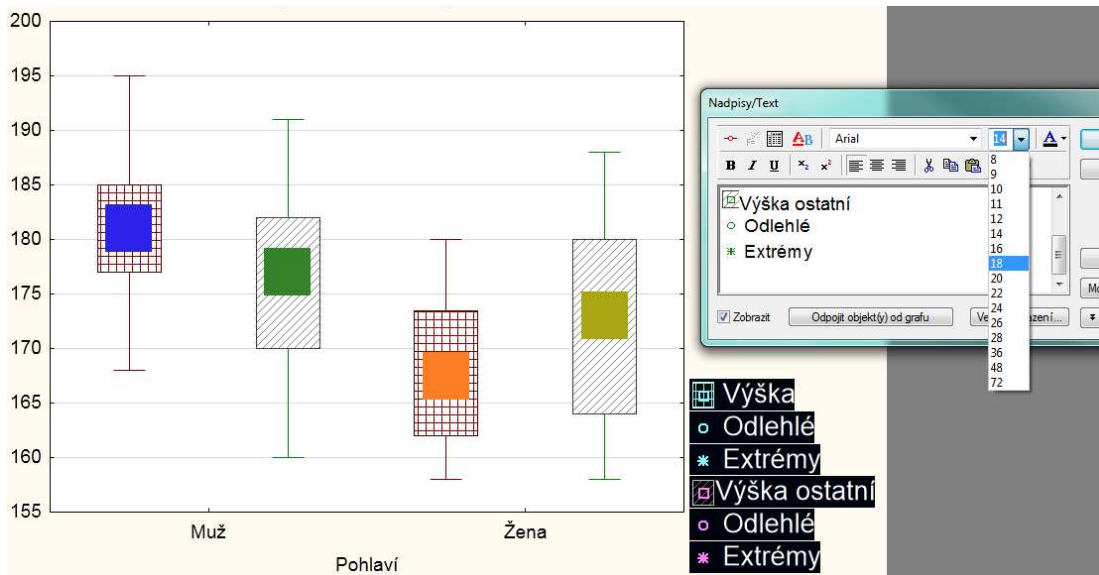
➤ **Výsledek:**



- Stejný postup opakujeme i pro **další proměnnou**, kterou třídíme podle pohlaví:



- Upravíme **velikost legendy**:



- Do legendy doplníme popisky jednotlivých barev:

